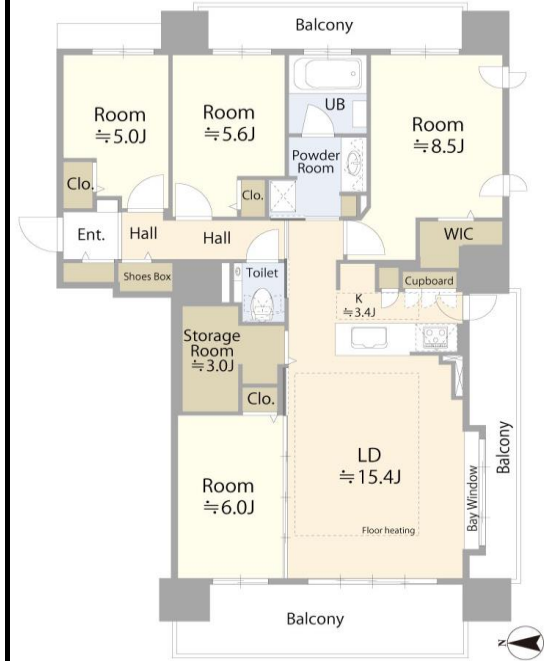


| | | | | | | |
|-------|----|----------|----|--|----|---------------------|
| マンション | 価格 | 5,180 万円 | 交通 | 札幌市営軌道線「行啓通」駅徒歩6分 地下鉄南北線「幌平橋」駅徒歩13分 | 名称 | クレアホームズ山鼻公園 (2階) |
| | | | | | | |

CLARE HOMES Yamahana koen



- ★3面バルコニーのゆったりとした角住戸
- ★山鼻公園を見渡せる2面採光のリビングダイニング
- ★99.80㎡ ゆとりある4LDK
- ★ストレージルーム、SIC、WICなど充実の各種収納
- ★全室クロス張替え(2023年11月実施)
- ★各部屋アクセントクロス有



Life Information

- ・山鼻小学校(120m) ・東光ストア行啓通店(160m)
- ・ツルハドラッグ行啓通店(100m) ・山鼻公園(30m)
- ・ローソン札幌南14条西店(180m)
- ・スーパーアークス山鼻店(450m)
- ・中島公園(650m) ・札幌中央病院(850m)

※このハウジングマップは概要紹介図です。形状等が現況と異なる場合は現況優先となることをご了承願います。

| | | | |
|----|---------------------|---------------------------|-------------------|
| 所在 | 札幌市中央区南十四条西九丁目3番29号 | | |
| 土地 | 権利 | 所有権 | |
| | 借地料 | - | 借地期間：- |
| | 敷地面積 | 1174.54㎡ | |
| | 共有持分 | 9980/341120 | |
| 建物 | 用途地域 | 近隣商業地域 | |
| | 専有面積 | [壁芯] 99.80㎡ | (約30.18坪) |
| | バルコニー面積 | 11.43㎡ | ルーフバルコニー面積：14.63㎡ |
| | 専用庭面積 | - | |
| | 間取り | 4LDK | |
| | 構造・階数 | 鉄筋コンクリート造 地下1階付14階建 | |
| 管理 | 所在階 | 2階 | |
| | 建築年月 | 2013年10月 | |
| | 分譲会社 | セントラル総合開発株式会社 | |
| | 施工会社 | 岩倉建設株式会社 | |
| 設備 | 管理会社 | 三井不動産レジデンシャルサービス北海道 | |
| | 管理形態 | 全部委託 | 管理方式：日勤 |
| | 管理費 | 月額9,700円 | 修繕積立金：月額11,980円 |
| | 町内会費 | 月額180円 | 合計：月額22,700円 |
| 引渡 | 敷地内駐車場 | 空有(2024年1月24日現在) 月額5,000円 | |
| | 駐輪場 | 有 | |
| | トランクルーム | 有 | |
| | ガス | 都市ガス | 給湯：セントラル |
| 備考 | エレベータ | 有 | |
| | 現況 | 居住中 | |
| | 引渡 | 相談 | |
| | ペット飼育 | 可(制限有) | |
| | ホームセキュリティ使用料 | 月額840円 | |

| | | | | | | | | |
|---|--|---|------|-----|----|------|----|--|
| <p>株式会社 アットシステム</p> <p>住所：札幌市北区北15条西4丁目2-16 NRK札幌ビル3F</p> <p>宅建免許番号：北海道知事(4)第7738号</p> <p>所属団体：(公社)北海道宅地建物取引業協会・(公社)全国宅地建物取引業保証協会会員</p> | <p>TEL：011-736-8823</p> <p>FAX：011-522-8856</p> <p>担当携帯：080-4364-0537</p> <p>MAIL：n-iwata@goda-s.co.jp</p> | <p>人と住まいをつなぎます。</p> <p>安全な不動産取引の実現は、このマークのお店におまかせ下さい。</p> | 登録No | | | | | |
| | | | | 担当者 | 岩田 | 取引態様 | 媒介 | |